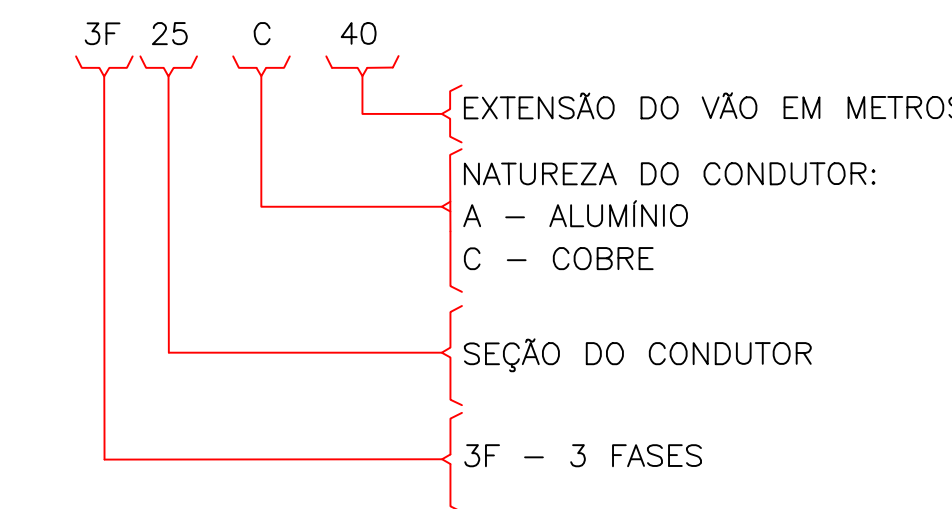


ABREVIATURA

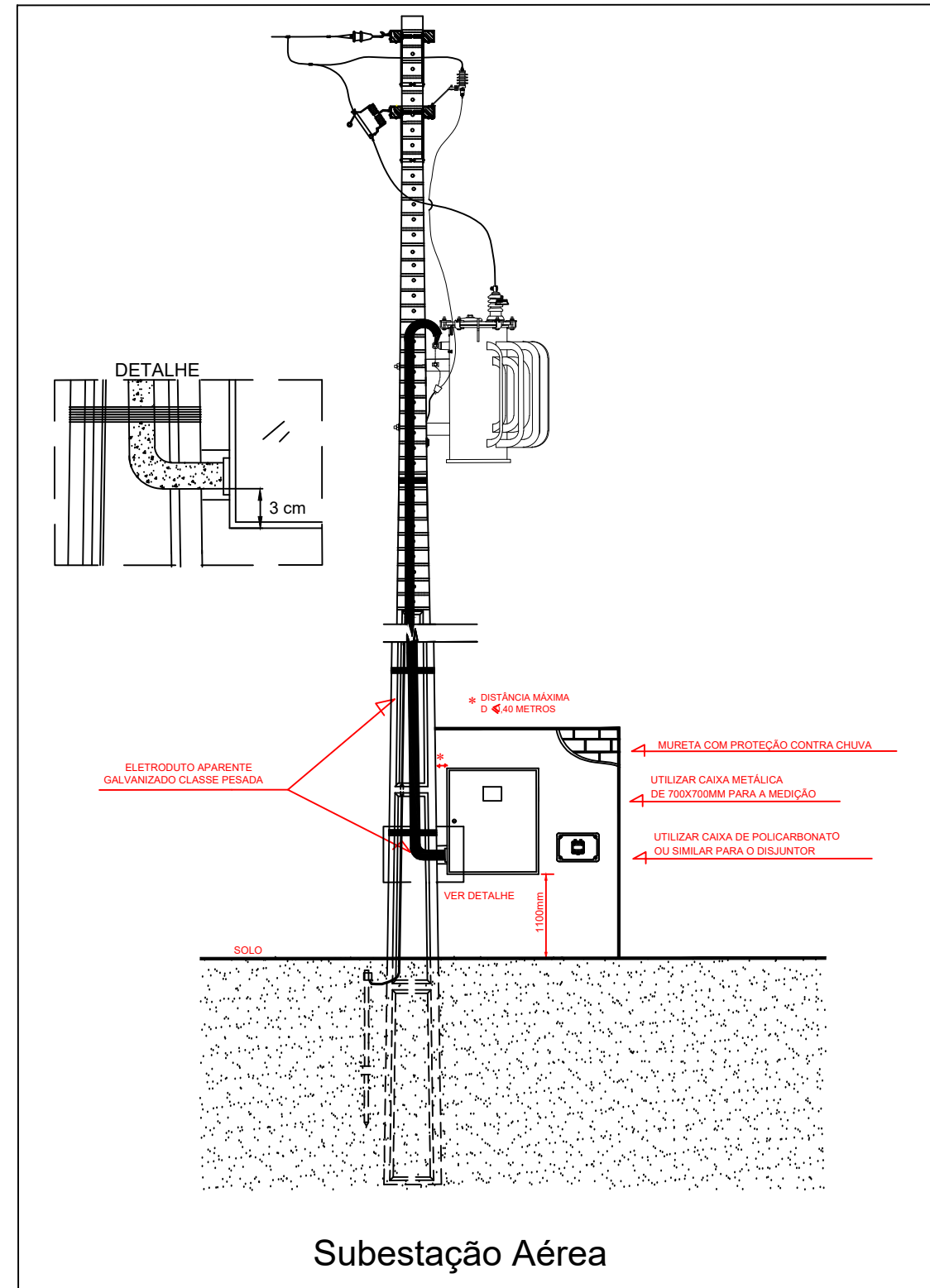
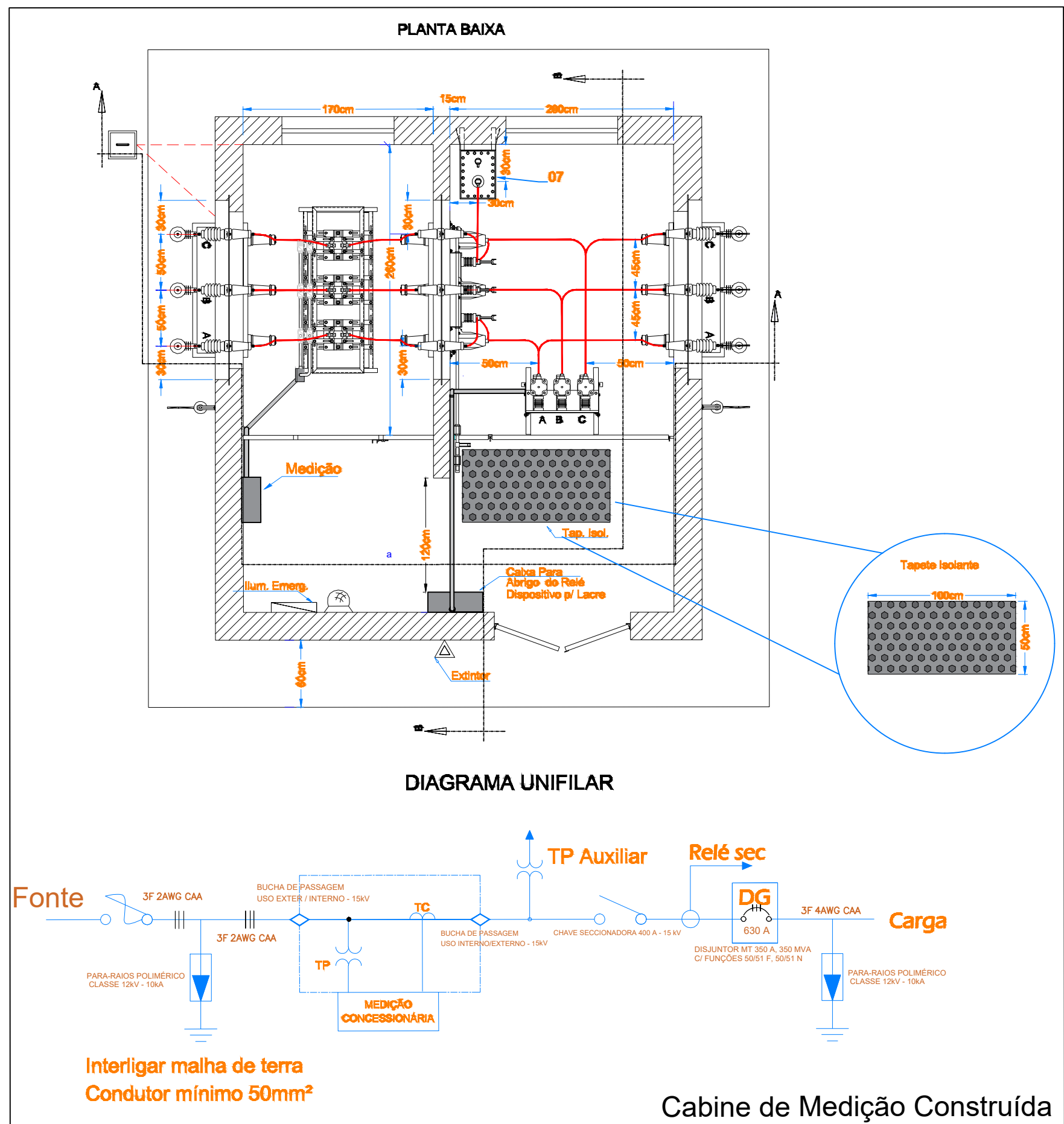
Nº POSTE	
CARACTERÍSTICAS DO POSTE	P2 11/600 CE1A+ TR
TIPO DE ESTRUTURA	

LEGENDA REDE PRIMÁRIA



LEGENDA

- POSTE DE MÉDIA TENSÃO A RETIRAR
- POSTE DE MÉDIA TENSÃO EXISTENTE
- POSTE DE MÉDIA TENSÃO A INSTALAR
- POSTE DE MÉDIA TENSÃO A RELOCAR
- TRANSFORMADOR
- REDE DE MÉDIA TENSÃO EXISTENTE
- REDE DE MÉDIA TENSÃO NOVA
- REDE DE BAIXA TENSÃO NOVA
- PARA-RAIOS
- ATERAMENTO
- CHAVE COM FUSÍVEL (ELO INDICADO)
- INVERSOR FOTOVOLTAICO
- QUADRO DE DISTRIBUIÇÃO



QUADRO DE MODIFICAÇÕES / REVISÕES				
L	DATA	DESCRIÇÃO	RESP.	VISTO

OBSERVAÇÕES

1 - Os transformadores de 45 (P11) e 75 (P08) kVA estão fora de uso e serão removidos.

2 - Os transformadores de 112,5 (P18) e 150 (P15) kVA serão utilizados somente para usina fotovoltaica existente.

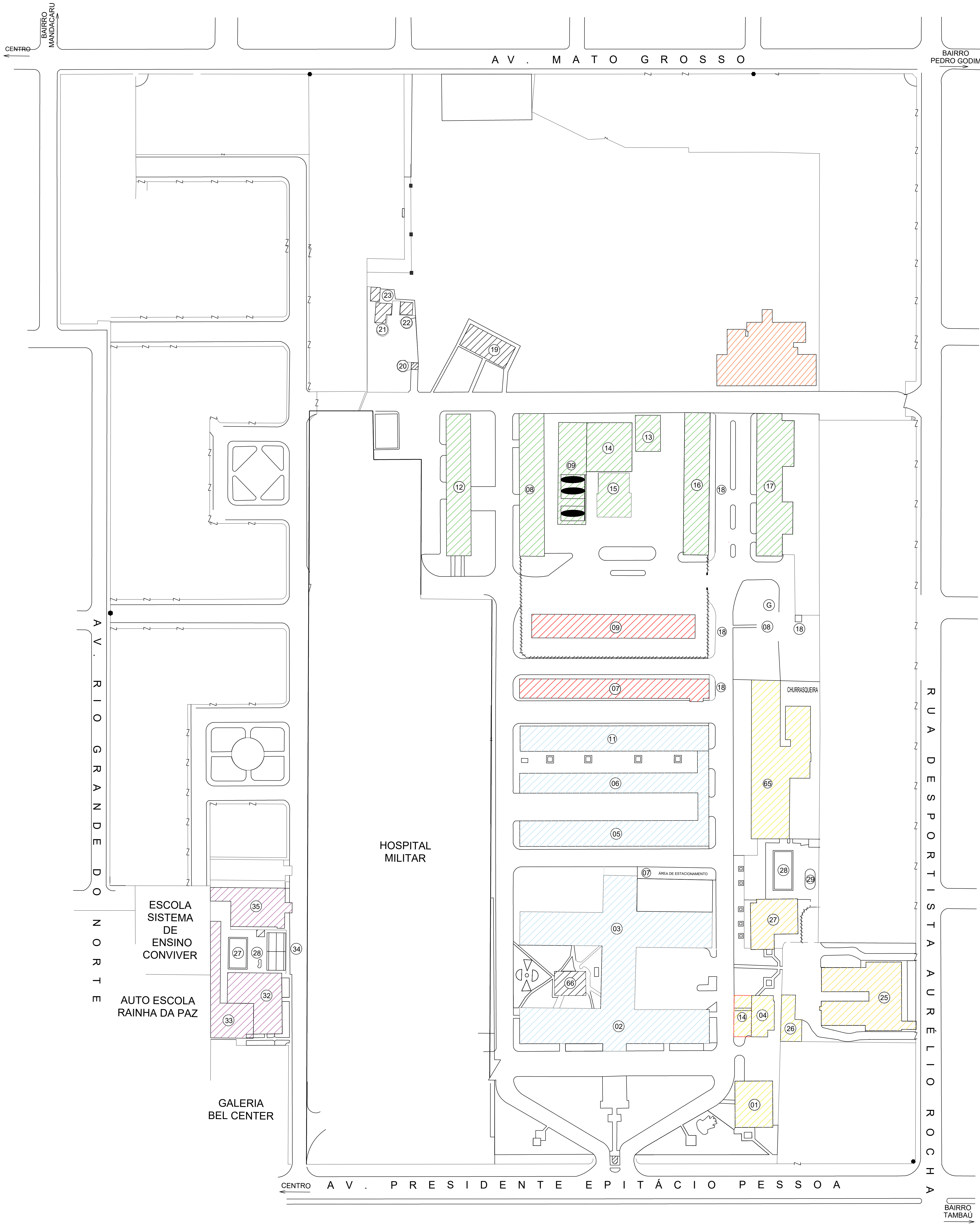
3 - O transformador de 300 kVA (P06) deverá ser instalado para alimentar todas as cargas da UC.

4 - O gerador de 300 kVA posicionado junto à cabine de medição deverá ser conectado ao transformador de 300 kVA para acionamento emergencial automático.

5 - A rede de baixa tensão de alimentação de todas as edificações da unidade consumidora será substituída por cabos multiplexados dimensionados conforme projeto executivo a ser confeccionado pela contratada.

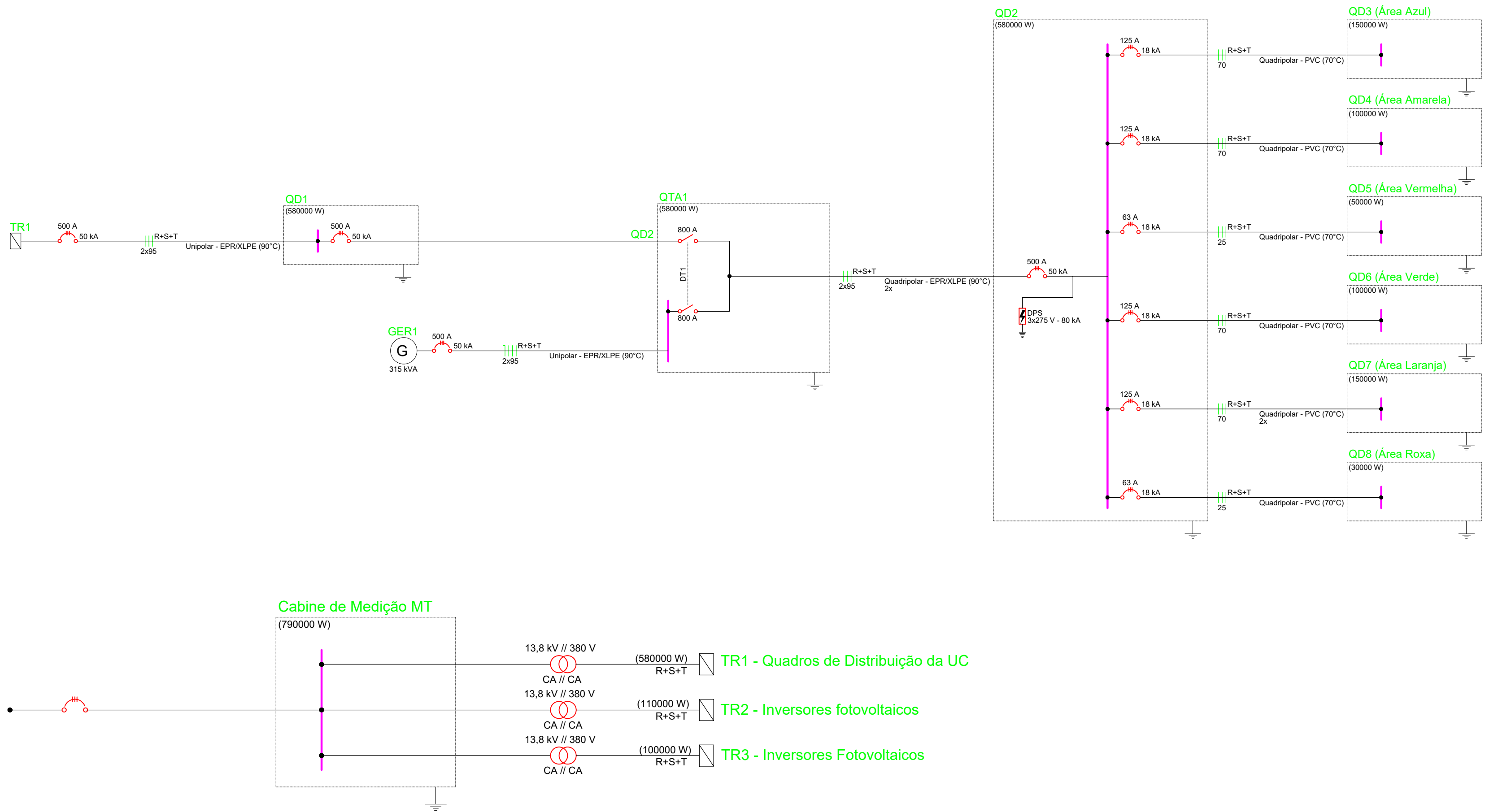
6 - Os ramais de baixa tensão alimentarão as edificações classificadas por cores. Cada cor representa um ramal diferente.

MD	EB	DEC	DOM	ANO	Nº OPIUS (SOLICITAÇÃO)	ITEM	FOLHA
SOM	/	1ª	GPT E	2025			01/03
CRIAÇÃO				LOCAL			
Adequação da Rede Elétrica - 1º Grupo de Engenharia				João Pessoa/PB			
PRONCHIA				DATA			
Projeto de Cabimento Estruturado				26/08/25			
AUTOR DO PROJETO				VISTO			
Olivier Brito de Menezes Sousa - Cap. GEM				AUTOR DO PROJETO			
Engenheiro Eletricista - CREA M566023				ESCALA			
CH SEC TEC CRO / 9/ PM				INDICADA			
Renato Bagatelli - TC GEM				ARQUIVO			
VISTO				CH SOM			



Quadro de Cargas (QD1) - Pavimento															
Circuito	Descrição	Esquema	Método de inst.	Tensão (V)	Pot. total. (VA)	Pot. total. (W)	Fases	Pot. - R (W)	Pot. - S (W)	Pot. - T (W)	FCT	FCA	In' (A)	Ip (A)	Seção (mm²)
QD2		3F	B1	380 V	644444	580000	R+S+T	193333	193333	193333	1.00	1.00	440.6	440.6	2x95
TOTAL					644444	580000	R+S+T	193333	193333	193333					

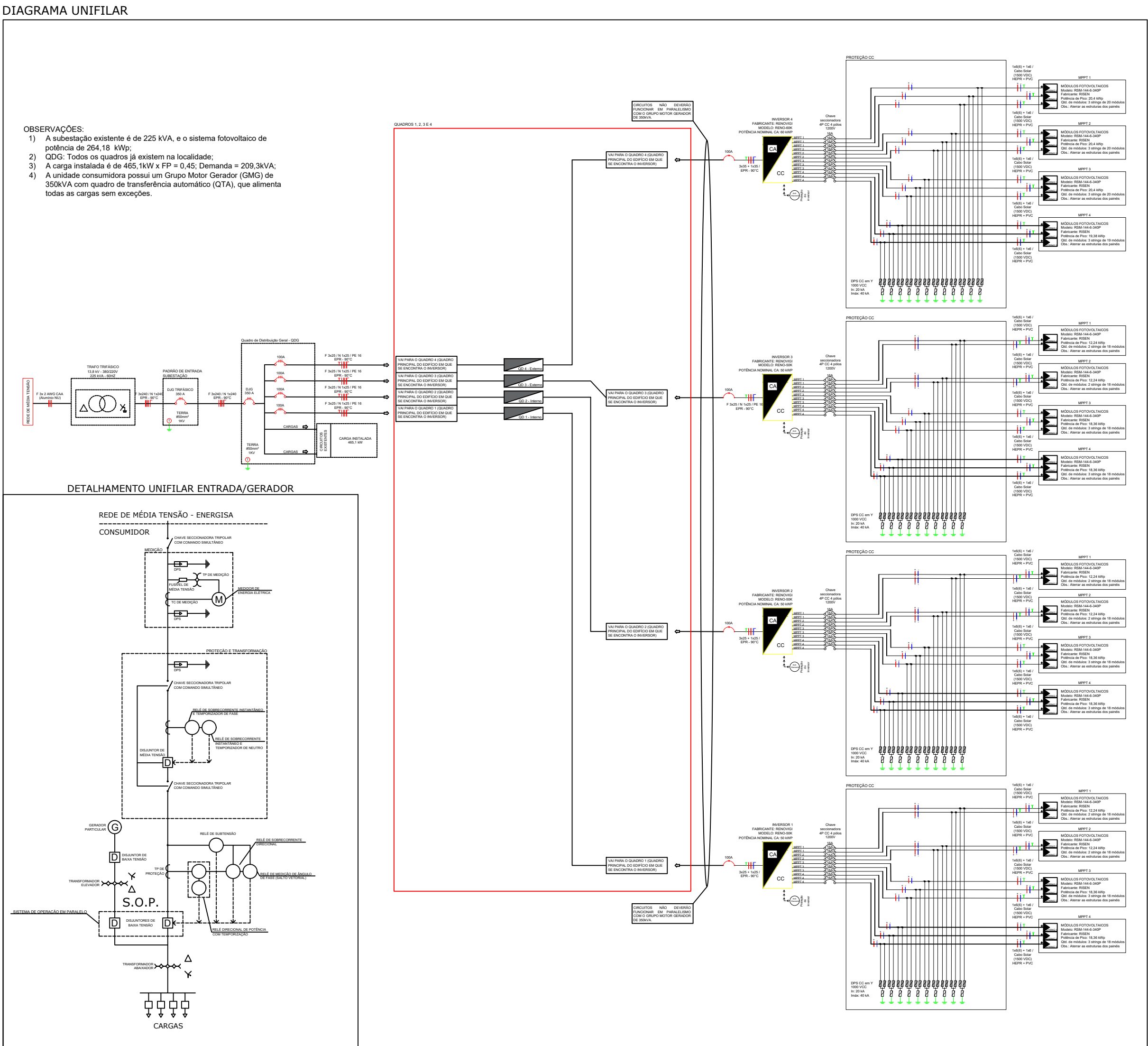
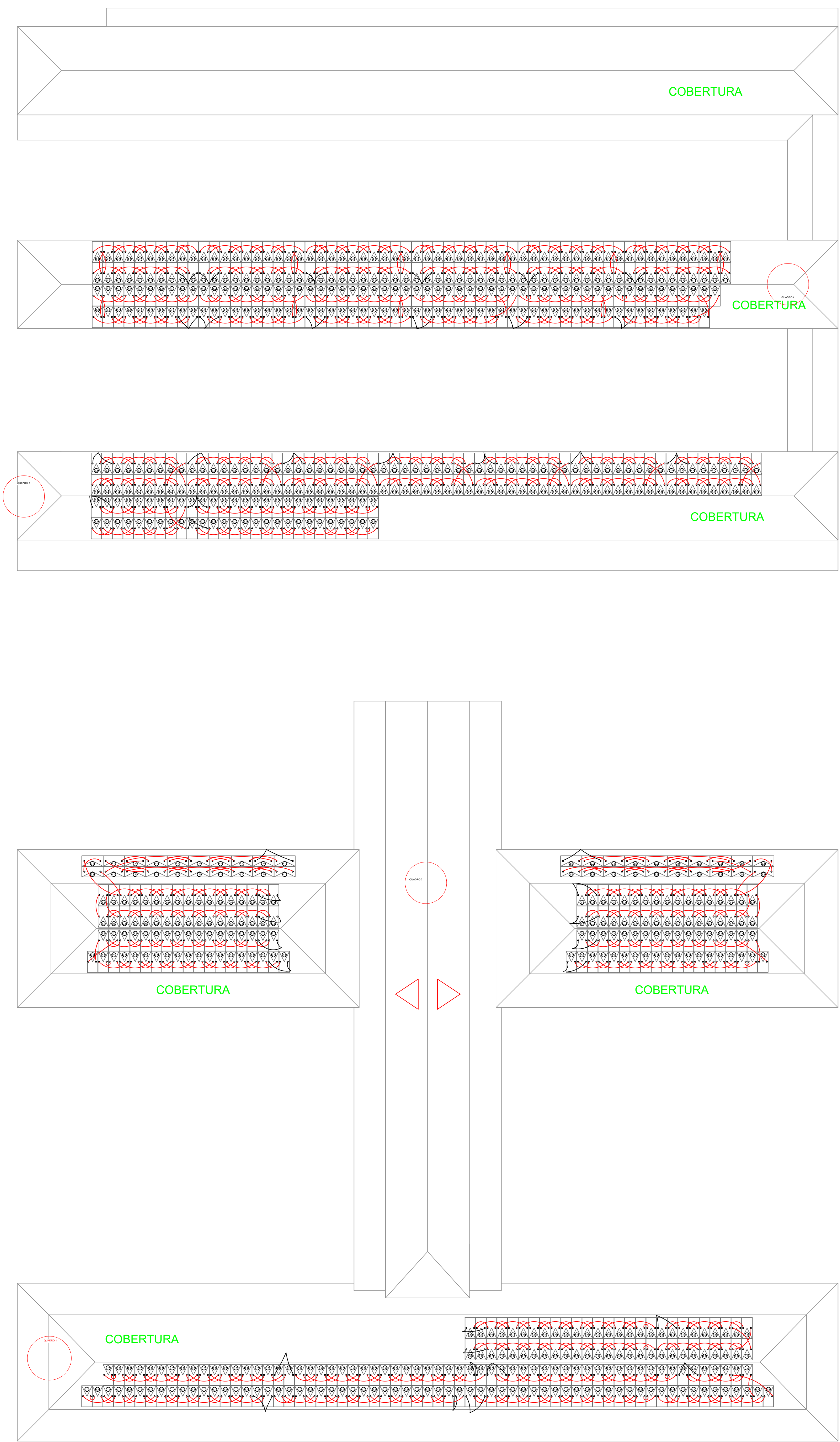
Quadro de Demanda (QD1) - Pavimento		
Tipo de carga	Potência instalada (kVA)	Fator de demanda (%)
	644.44	45.00
TOTAL		290.00



QUADRO DE MODIFICAÇÕES / REVISÕES				
L	DATA	DESCRIÇÃO	RESP.	VISTO

OBSERVAÇÕES				
MD	EB	DEC	DOM	ANO
SOM	/	1ª	GPT	E
2025				
Nº OPLUS (SOLICITAÇÃO)		ITEM	FOLHA	
			02/03	
DM		LOCAL		DATA
Seção de Obras Militares - 1ª GPT E		João Pessoa/PB		26/08/25
OBRA		Adequação da Rede Elétrica - 1º Grupamento de Engenharia		DM
PRANCHAS		Projeto de Cabeamento Estruturado		DESENHISTA
AUTOR DO PROJETO		VISTO AUTOR DO PROJETO		ESCALA
Olaiv Britton de Mendonça Sousa - Cap GEM				INDICADA
Engenheiro Eletricista - CREA M566023				ARQUIVO
CH SEC TEC CRO / 0º PM		VISTO CH SOM		
Renato Bagatelli - TC GEM				

LAYOUT DA USINA FOTOVOLTAICA



QUADRO DE MODIFICAÇÕES / REVISÕES					
L	DATA	DESCRIÇÃO	RESP.	VISTO	
OBSERVAÇÕES					
1 - Os inversores serão conectados nos transformadores de 112,5 e 150 kVA.					